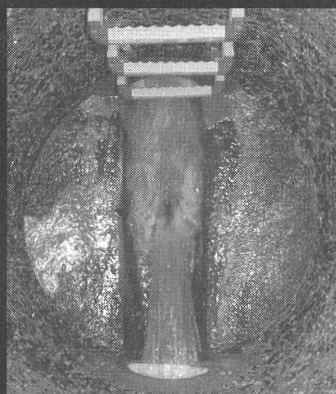
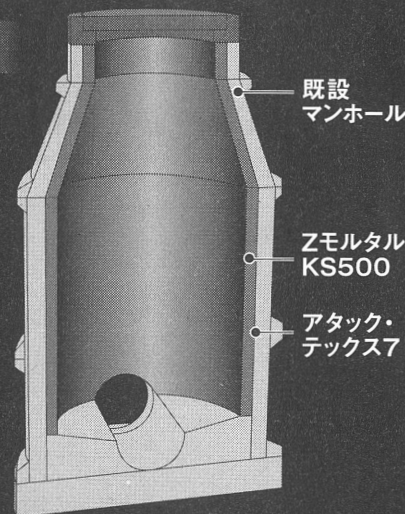


下水道コンクリート構造物の防食被覆工法【B・C種】

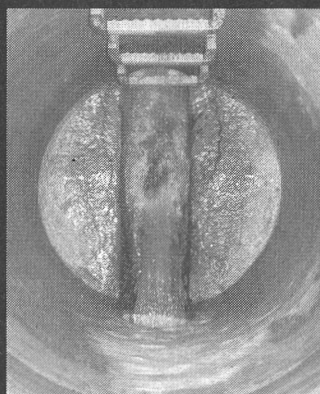
Zモルタル KS500M工法

※公益財団法人 日本下水道新技術機構より、建設技術審査証明(下水道技術 第2210号)を取得しました。

高湿度環境下でも施工可能。
腐食環境毎でモルタルの厚みを設定可能。



施工前



施工後

適用範囲

- 【対象施設】 下水道コンクリート構造物
- 【工事区分】 新設・改築および更新
- 【形状】 円形構造物(内径900mm以上の形状)、
矩形構造物(作業者が施工可能な形状)

ZモルタルKS500M工法は、ZモルタルKS500を使用したモルタルライニング工法です。高炉スラグ系特殊粉末の配合により耐硫酸性にすぐれた性能を発揮し、高い強度を発揮します。さらに、本工法を用いた円形1号マンホール躯体の接合部は、レベル2地震動相当の水平力を受けても、防食被覆面の割れ・損傷のない技術です。

事務局 (日本ジッコウ内)

〒651-2116 神戸市西区南別府1丁目14-6

[TEL] 078-977-0701 [FAX] 078-977-0722

<https://www.jer.jp> 右記のQRコードからJERコンクリート補改修協会のホームページにアクセスできます



JR JERコンクリート補改修協会