

JERコンクリート補改修協会



事務局:兵庫県神戸市西区南別府1丁目14番6号(日本ジッコウ内)
TEL078-977-0701 FAX078-977-0722 Email:info@jer.jp HP:https://www.jer.jp

■マンホールの更生工法

ジックボードJ工法 -下水道自立マンホール更生工法-

■工法の概要

ジックボードJ工法は、腐食や老朽化により耐荷力が期待できない既設マンホールに対して、更生材のみで新設マンホールと同等の性能を有する自立マンホール更生工法である。本工法の施工は、既設マンホール内面に、強度を向上させるためのジックグリッドを固定した後、高耐食性ビニルエステル樹脂製FRP板の裏面に立体クロスを一体成型した複層板(以下、ジックボード)を隙間を設けて設置し、この隙間に無機質系グラウト材(以下、ジックグラウト)を充てんする。

これらのジックボード、ジックグラウトおよびジックグリッドが一体化した更生材の構成により新設マンホールと同等の耐荷性能・耐震性能等を有する工法である。

また本工法は、開削が困難な狭隘部でもマンホール蓋の開閉のみで施工でき、小スペースでの施工が可能である。よって夜間・休日の道路開放も可能である。

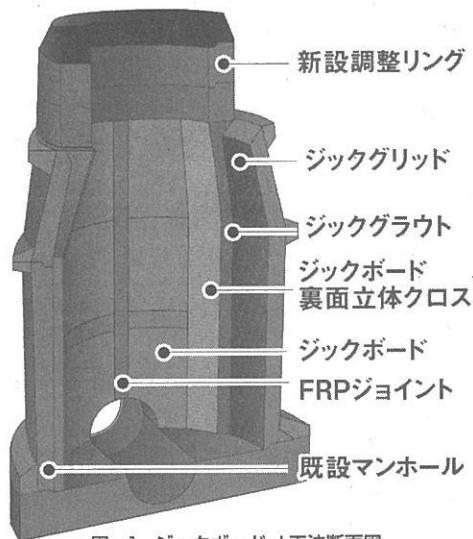


図-1 ジックボードJ工法断面図



写真-1 施工前状況

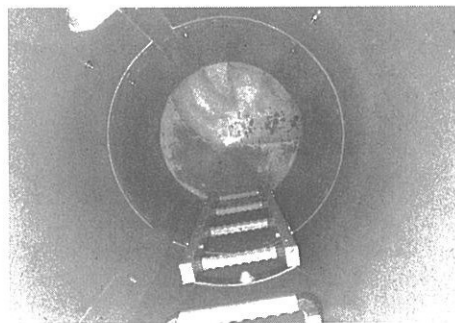


写真-2 施工後状況