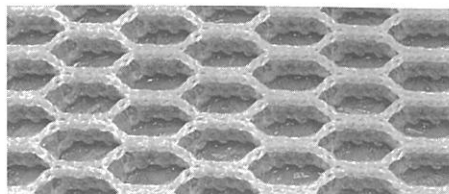


【ジックボードGR工法】で 耐用年数50年へ



▲立体クロス

50年経過しても品質性能を 保持することを検証しました。

ジックボードGR工法は、高耐食性のビニルエステル樹脂を用いたFRP複層板と裏面に取り付けられた立体クロス・無機質系グラウト材によりコンクリート防食被覆工法に求められる品質性能である「耐硫酸性」「遮断性」「接着安定性」を併せ持った工法です。



マンホール改築に革命を。 「ジックボードJ工法」

(公財)日本下水道新技術機構

建設技術審査証明新規取得

自立更生工法

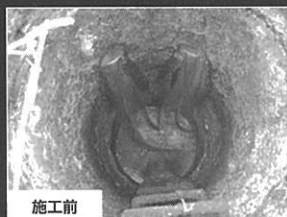
・ 複合更生工法

・ 防食工法 をトリプル取得

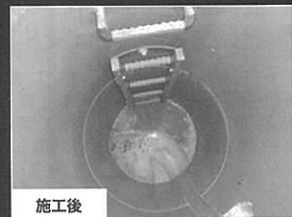
※ジックボードM工法、ZモルタルKS500M工法含む

【工法概要】

ジックボードJ工法は、腐食や老朽化により耐荷力が期待できない既設マンホールに対して、更生材のみで新設マンホールと同等の性能を有する自立マンホール更生工法である。



施工前



施工後

JR JERコンクリート補改修協会

〒651-2116 神戸市西区南別府1丁目14番6号(日本ジッコウ(株)内)
TEL:078-977-0701 FAX:078-977-0722 E-mail: info@jer.jp
<https://www.jer.jp> 下記QRコードからJER補改修協会のホームページにアクセスできます

JERコンクリート補改修協会とは | コンクリート防食のスペシャリスト。構造物の長寿化にむけて
ハイレベルできめ細かい地域サービスを展開する団体です。

